

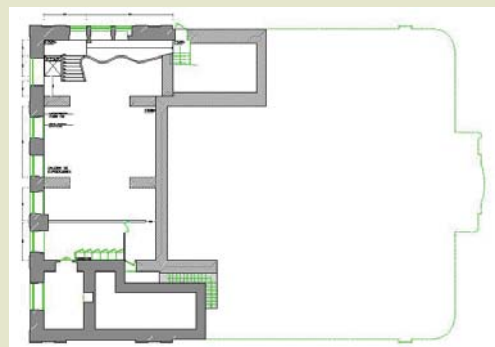
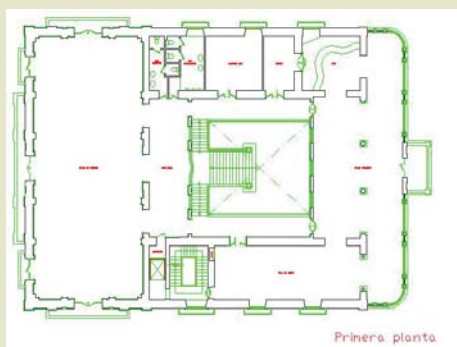
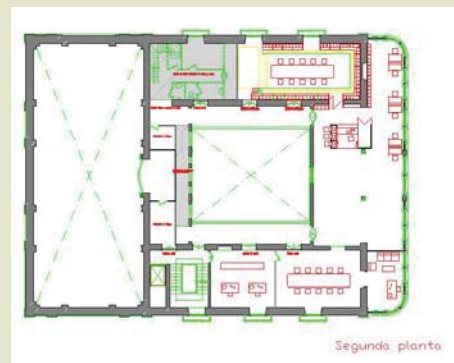
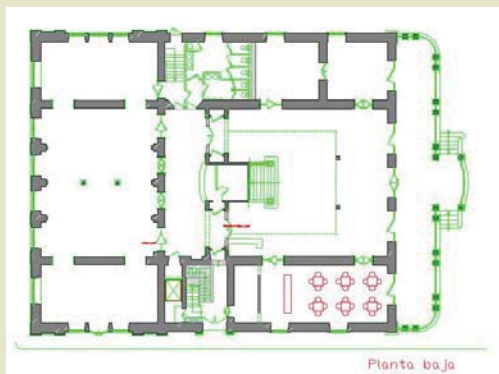


Gabinete Literario de Las Palmas de Gran Canaria

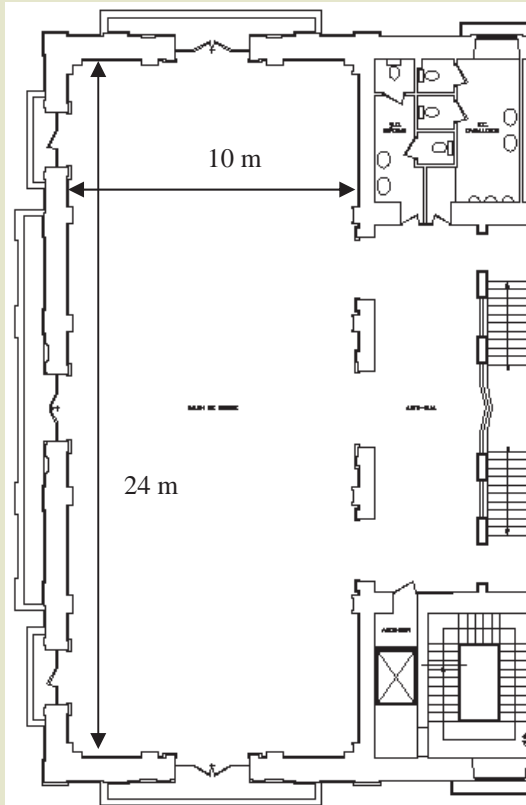
Situado en el n° 1 de la Plaza de Cairasco.

Fundado el 1° de Marzo de 1844

Edificio Monumento Histórico Artístico



SALÓN DORADO

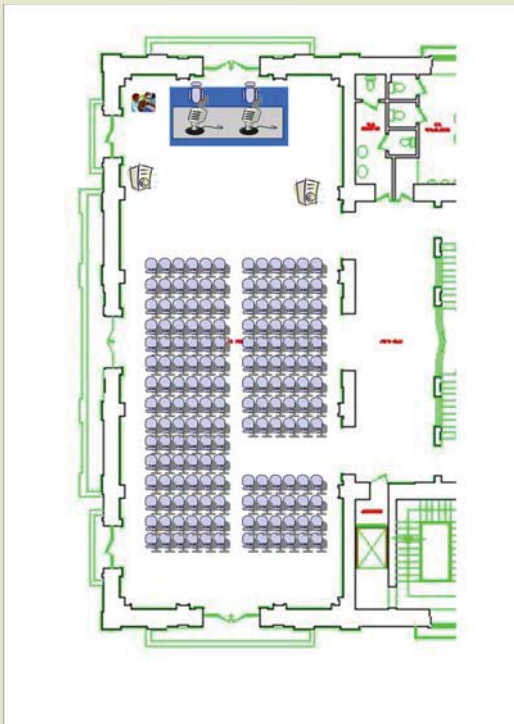


Salón Dorado

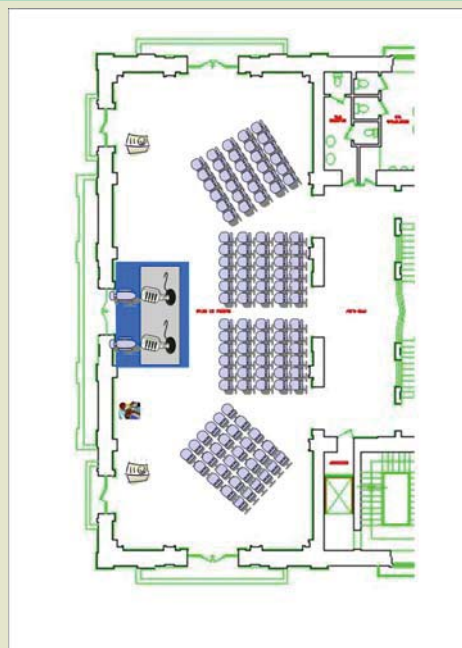
Superficie: 240 metros cuadrados
Aforo: 250 personas máximo.
Cap. Conferencia: 250 sillas, con pasillo y mesa presidencial
Luz: Artificial y natural (5 ventanales)

Descripción: Salón situado en la primera planta. Dispone de una decoración clásica, con frescos en paredes y techos del pintor , Suelo de madera.
Este salón es el adecuado para Grandes Eventos, como Recepciones, Presentaciones de libros, Conferencias, Cenas de Gala, Presentaciones comerciales, Bodas, etc.

Canon: 160.-€Socio
958.-€No Socio

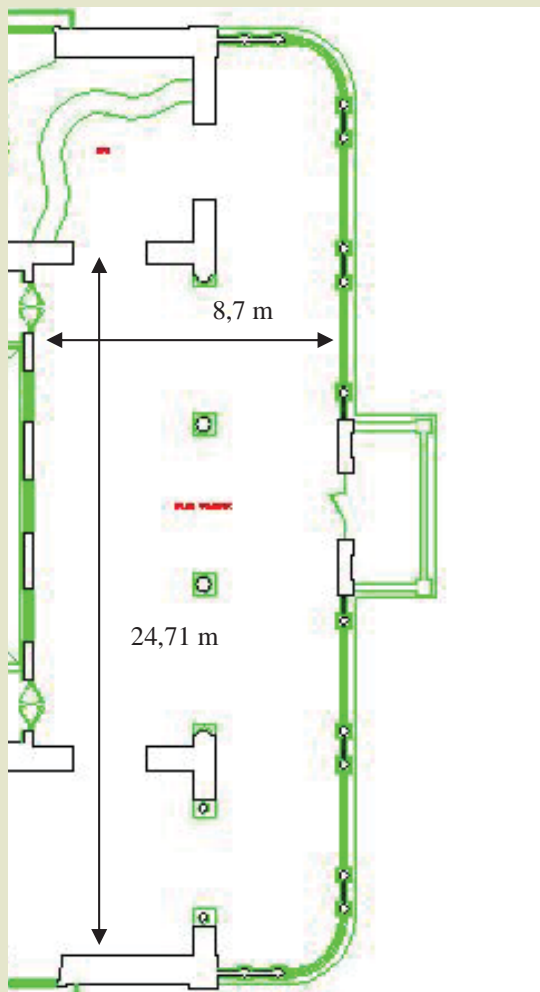


Montaje en escuela



Montaje en abanico

SALÓN MEIFREN



Salón Meifren

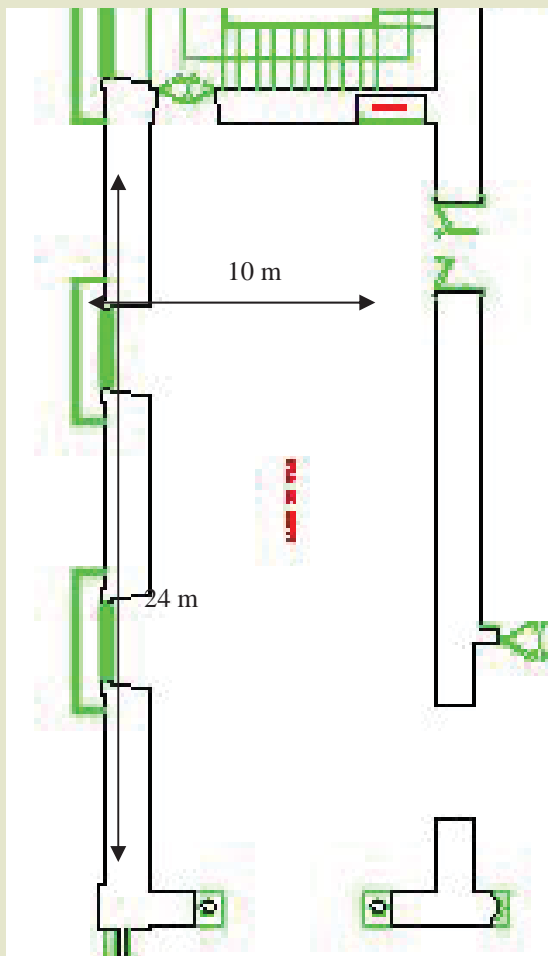
Superficie: 241 metros cuadrados
Aforo: 80 personas máximo.
Luz: Artificial y natural (12 ventanales)

Descripción: Salón situado en la primera planta. Dispone de una decoración clásica, con cuadros de Eliseo Meifren en paredes. Suelo de madera.
Este salón es el adecuado para Eventos privados, como Recepciones, Presentaciones, Cóctel, Cenas, etc.

Canon: 350.-€ Socio
750.-€ No Socio



SALÓN ROJO

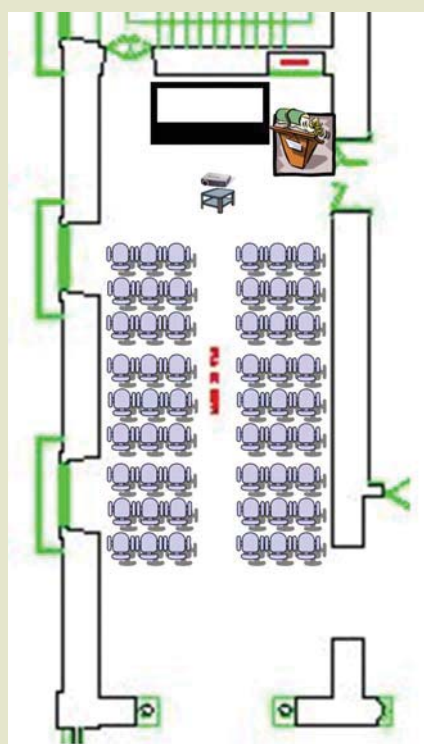


Salón Rojo

Superficie: 66,46 metros cuadrados
Aforo: 80 personas máximo.
Luz: Artificial y natural (3 ventanales)

Descripción: Salón situado en la primera planta. Dispone de una decoración clásica. Suelo de madera.
Este salón es el adecuado para Eventos privados, como Recepciones, Presentaciones, Cóctel, Cenas, etc.

Canon: 78.-€Socio
240.-€No Socio

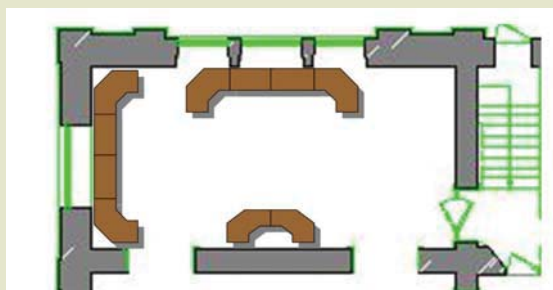


Montaje en escuela

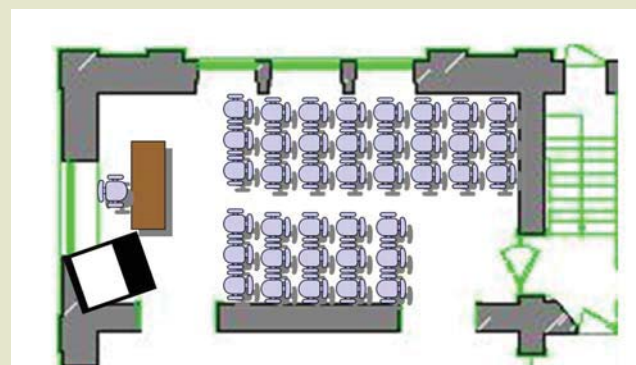
SALÓN DE EMPRESARIOS



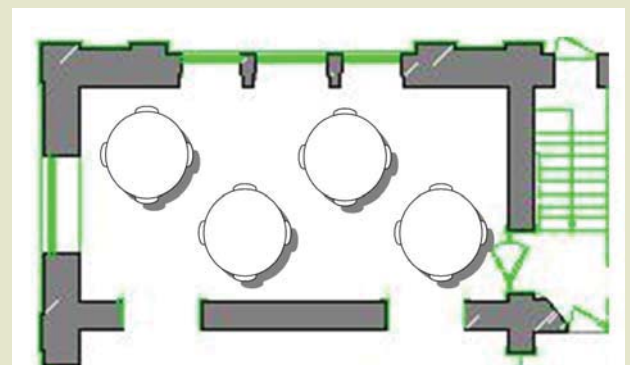
Montaje en reunión



Presentación Comercial



Montaje en escuela



Montaje almuerzo / cena

Salón de Empresarios

Superficie:	53 metros cuadrados
Aforo:	40 personas máximo.
Cap. Conferencia:	40 sillas, con pasillo y mesa presidencial
Cap. Escuela:	40 sillas de brazo
Cap. Reunión:	Mesa con 18 sillas montaje estándar (ampliable)
Luz:	Artificial y natural (4 ventanales)

Descripción: Salón situado en la planta baja. Dispone de aire acondicionado, Suelo de madera.
Este salón es el adecuado para reuniones que requieren un grado de intimidad alto. Perfecto para reuniones de empresarios, masterclass, presentaciones a profesionales, etc.

Canon:

Actos con Servicio de comida: 64.-€Socio
150.-€No Socio

Actos sin Servicio de comida: 75.-€Socio
192.-€No Socio